

# Jak odhlásit a přihlásit na úřadě ojeté osobní auto z ČR

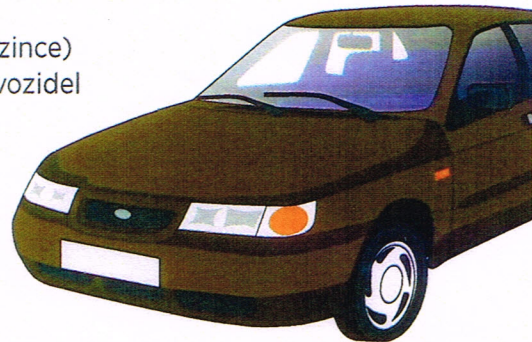
Klíčové změny **od 1. ledna 2015** v souvislosti s novelou zákona o podmínkách provozu vozidel na pozemních komunikacích (č. 56/2001 Sb.).

## Jedna žádost, jedna návštěva, jeden úřad

- 1 Změnu provozovatele auta v registru vyřídíte na úřadě, který je místně příslušný z pohledu prodávajícího.
- 2 Jako prodávající a kupující podáváte na úřad jen jednu společnou žádost. Formulář je ke stažení na [www.mdcr.cz](http://www.mdcr.cz) nebo na webech samospráv.
- 3 Na úřad můžete přijít společně nebo jen jeden z vás. Nepřítomný však musí zmocnit plnou mocí s úředně ověřeným podpisem toho, kdo na úřad půjde (v případě podání žádosti elektronickou formou stačí ověřený elektronický podpis). Ověření je nejsnazší vyřídit na Czechpointu. Další možnost je zmocnit k vyřizování celé věci třetí osobu.

## Nezbytné doklady a dokumenty:

Občanský průkaz či jiný doklad totožnosti (doklad o pobytu – pouze pro cizince)  
Žádost o změnu vlastníka nebo provozovatele vozidla v registru silničních vozidel  
Doklady k vozidlu (technický průkaz + osvědčení o registraci vozidla)  
Doklad o pojištění vozidla (tzv. zelená karta)  
Protokol o evidenční kontrole silničního vozidla



## Pozor na polopřevody, hrozí vyřazení auta z provozu!

Pokud vlastníte vozidlo, které je v Centrálním registru vozidel pouze odhlášeno předchozím provozovatelem, musíte podat na úřad **do 30. června 2015** žádost o zápis vlastníka a provozovatele do registru silničních vozidel. Pokud žádost nepodáte, vozidlo administrativně zanikne a už nepůjde přihlásit.

**K žádosti se dokládá:** občanský průkaz či jiný doklad totožnosti, doklady k vozidlu (technický průkaz + osvědčení o registraci vozidla), doklad o pojištění, protokol o evidenční kontrole, doklad o platné technické prohlídce, popř. plná moc s ověřeným podpisem, pokud se neúčastníte vyřizování osobně.

## Nahlášení dočasně vyřazeného vozidla do konce roku 2015

Pokud vlastníte auto, které bylo dočasně vyřazeno z provozu před 30. červnem 2013 (je v depozitu), musíte přijít **do konce roku 2015** na úřad a sdělit, kde vozidlo je a jaký je účel jeho využití. Pokud termín nestihnete, vozidlo administrativně zanikne a už nepůjde přihlásit. V pozdějších případech dočasně vyřazení (po polovině roku 2013) máte rovněž povinnost nahlásit údaje o vozidlu, avšak nehrozí administrativní zánik vozu, nýbrž finanční sankce. Máte-li vozidlo odhlášené předchozím provozovatelem a zároveň dočasně vyřazené z provozu, musíte podat na úřad žádost v kratší z obou lhůt – do 30. června 2015. Rozhodující je skutečnost, že úřad nezná vlastníka (viz polopřevody).

DALŠÍ INFORMACE O ZMĚNÁCH V PŘEVODECH A PŘIHLAŠOVÁNÍ SILNIČNÍCH VOZIDEL NA

[www.mdcr.cz](http://www.mdcr.cz)